



DEWETRON



PRÄZISION ENTSCHIEDET

WEIL MESSFEHLER
ZEIT UND GELD KOSTEN



WARUM INGENIEURE WELTWEIT AUF UNSERE MESSTECHNIK VERTRAUEN





Zuverlässige, synchrone und präzise
Messdaten sind unverzichtbar.
Sie bilden die Grundlage für Innovation
und Sicherheit.
Genau hier setzt DEWETRON an.



EXAKT AUF IHRE ANFORDERUNGEN ABGESTIMMT

Jede Testumgebung ist anders. Deshalb sind DEWETRON Systeme **MODULAR AUFGEBAUT** und Sie konfigurieren Ihr System ganz einfach selbst: Wählen Sie das passende DEWE3-Gehäuse und bestücken Sie es mit den benötigten TRION(3)-Messmodulen. Diese modulare Hardware ermöglicht Messsysteme mit wenigen Kanälen ebenso wie große Setups mit mehreren hundert Messkanälen.

Mit nur **EINEM SYSTEM FÜR ALL IHRE MESSAUFGABEN** können Sie mehrere Sensorsignale gleichzeitig und vollständig **SYNCHRON** messen. Dadurch wird weniger Equipment benötigt, der Messaufbau vereinfacht sich, alle Daten sind perfekt zeitlich abgestimmt und letztlich spart man sowohl Zeit als auch Kosten.

GEHÄUSE	+	MODULE	+	SOFTWARE	=	IHR SYSTEM
 DEWE3		 TRION(3)		 OXYGEN		
UNTERSCHIEDLICHE GEHÄUSEGRÖSSEN		AUSTAUSCHBARE MESSMODULE		OXYGEN ALL-IN-ONE MESSSOFTWARE		ZUM BEISPIEL: DEWE3-A4, DEWE3-PA8, DEWE3-RM16, DEWE3-PA8-RM

ZUVERLÄSSIG & PRÄZISE

Seit mehr als 35 Jahren unterstützen DEWETRON Datenerfassungssysteme Ingenieure, Forscher und Techniker dabei, komplexe Messdaten zu erfassen und auszuwerten. Dank leistungsstarker Hardware, intuitiver Software und außergewöhnlicher Messgenauigkeit vertrauen führende Unternehmen und Labore weltweit auf DEWETRON Lösungen.



GANZHEITLICHE MESSLÖSUNG

Die Hardware und Software von DEWETRON bilden eine umfassende Komplettlösung für die präzise Datenerfassung. Die Messgeräte lassen sich leicht an Ihre Messanforderungen anpassen und können einfach in bestehende Testumgebungen eingebunden werden.



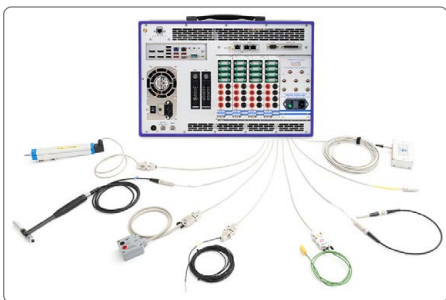
VON 1 BIS HUNDERTE KANÄLE

DEWETRON bietet die passende Messlösung für Ihre Anforderungen: von kleinen, kompakten robusten Messgeräten bis hin zu Systemen mit hunderten Messkanälen, welche alle absolut synchron messen. Die Vernetzung über OXYGEN-NET ermöglicht dies.



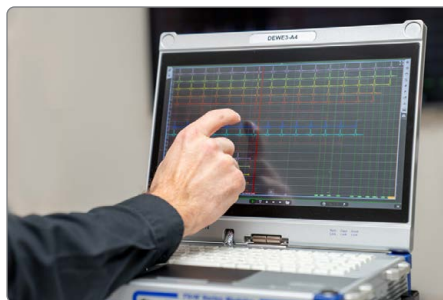
MODULAR & ERWEITERBAR

Die meisten DEWETRON Systeme sind modular aufgebaut und somit individuell anpassbar: Wählen Sie das passende TRION3 Messmodul für Ihre Anwendung. Ein besonderer Vorteil ist auch die jederzeit mögliche Erweiterung mit zusätzlichen Modulen.



100 % SYNCHRONISIERT

Mit nur einem Messsystem können Sie mehrere Signale gleichzeitig und vollständig synchron erfassen. Eine Auswahl an tauschbaren Messmodulen für nahezu jeden Sensor (Spannung, Strom, Druck, Geschwindigkeit, Temperatur, Video, GPS etc.) ist verfügbar.



EINFACH ZU BEDIENEN

OXYGENs übersichtliche Benutzeroberfläche und flexible Workflows machen die Software sowohl für erfahrene Ingenieure als auch für Neueinsteiger leicht zugänglich: Von der Signalkonfiguration über die Visualisierung bis hin zu Analyse und Post-Processing.



POWER ANALYZER

Mit einer minimalen Messunsicherheit von nur 0,03 %, einer Abtastrate von 10 MS/s, Rohdatenaufzeichnung, bis zu 16 Leistungsphasen (16 x U, 16 x I), Erfassung zusätzlicher Signale etc. bieten wir Ihnen die ultimative Geräteauswahl für Ihre Leistungsmessungen.



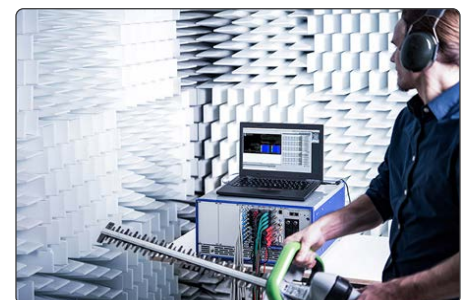
PRÜFSTANDSINTEGRATION

Abhängig vom Prüfstand werden DEWETRON Messgeräte und Leistungsanalytoren mit der richtigen Schnittstelle ausgestattet, um eine zuverlässige Datenübertragung, Fernsteuerung und Fernkonfiguration, z. B. über TCP/IP-basierte Protokolle, zu gewährleisten.



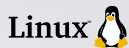
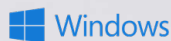
KUNDENSERVICE & SUPPORT

Zuverlässige Messtechnik braucht auch zuverlässigen Support. Deshalb legen wir großen Wert auf langfristige Partnerschaften mit unseren Kunden. Dank eines globalen Netzwerks stellen wir sicher, dass Sie jederzeit die Unterstützung erhalten, die Sie benötigen.



BEWÄHRT IN VIELEN BRANCHEN

Unsere zuverlässigen DEWETRON Lösungen haben sich in einer Vielzahl von technischen Umgebungen etabliert. Egal ob Energie-, Automobil-, Transport- oder Luftfahrtindustrie, sie lassen sich schnell an die unterschiedlichen und agilen Testanforderungen anpassen.



OXYGEN – DAS HERZ JEDER MESSUNG

Leistungsstarke Hardware braucht ebenso leistungsfähige Software. Deshalb wird jedes DEWETRON System von der eigenen **Messsoftware OXYGEN** betrieben.

OXYGEN verbindet umfangreiche Funktionen mit einer intuitiven Benutzeroberfläche. Messaufbauten lassen sich schnell konfigurieren, Daten zuverlässig aufzeichnen und anschließend detailliert analysieren.

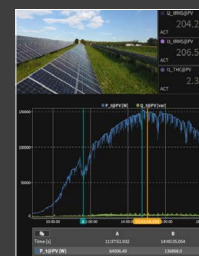
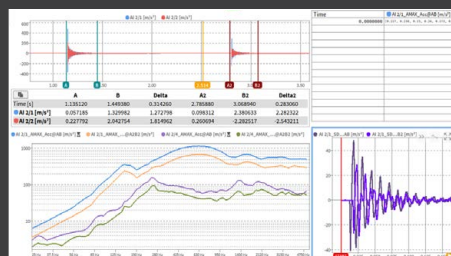
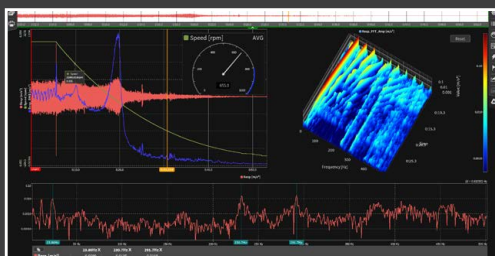
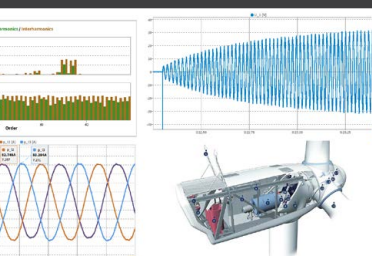
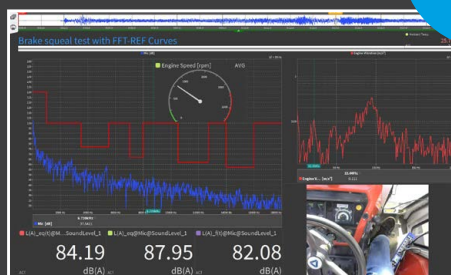
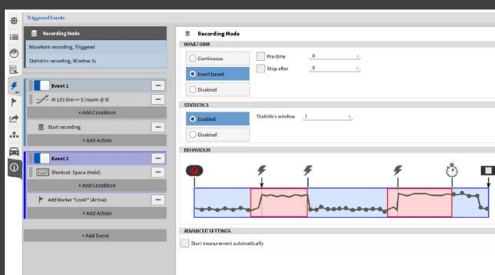
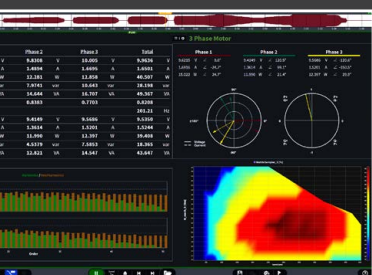
ECHTZEIT-VISUALISIERUNG VON MESSDATEN

Mit OXYGEN können Sie Ihre Daten bereits während der Messung analysieren und visualisieren. Leistungsstarke Tools ermöglichen die direkte Auswertung der Daten und helfen Ihnen, Abweichungen sofort zu erkennen und schneller fundierte Entscheidungen zu treffen.

EINFACH BEDIENBAR & PLATTFORMÜBERGREIFEND

OXYGENs übersichtliche Benutzeroberfläche und flexible Workflows machen die Software leicht zugänglich. Im Gegensatz zu vielen anderen Messsoftwarelösungen läuft OXYGEN sowohl unter Windows als auch unter Linux. Messkonfigurationen und Datensätze bleiben vollständig kompatibel zwischen den Plattformen und erleichtern so die Zusammenarbeit zwischen Teams.

LIZENZFREI
für Analyse und
Post-Processing



FAZIT

In einer immer schneller werdenden technischen Welt sind präzise und zuverlässige Messdaten wichtiger denn je. Mit flexibler Hardware, leistungsstarken Analysetools und nahtloser Systemintegration bietet DEWETRON eine **umfassende Lösung für die moderne Datenakquise**.

Ob bei Tests von Elektrofahrzeugen, in der Luft- und Raumfahrtentwicklung oder bei der Optimierung erneuerbarer Energiesysteme – DEWETRON unterstützt Sie, die Daten zu erfassen, die Ihre Innovation ermöglichen.

Mit DEWETRON messen Sie nicht nur – Sie beschleunigen Ihre Innovation.

ÜBER DEWETRON

DEWETRON ist ein Hersteller von präzisen Test- & Messsystemen und Teil der weltweit agierenden Anritsu-Gruppe.

Mehr als 35 Jahre Erfahrung und Innovation haben DEWETRON zu einem vertrauenswürdigen Partner am globalen Messtechnikmarkt gemacht.

DEWETRON arbeitet nach strengen Qualitätsabläufen und ist zertifiziert nach ISO 9001 und ISO 14001. Die hohe Integrität unserer Messdaten wird durch unser eigenes akkreditiertes Kalibrierlabor nach ISO 17025 garantiert.

MESSBAR ANDERS.



DEWETRON

DEWETRON GmbH
Parkring 4, 8074 Grambach
AUSTRIA

+43 (0) 316 3070-0
info@dewetron.com
www.dewetron.com/de

