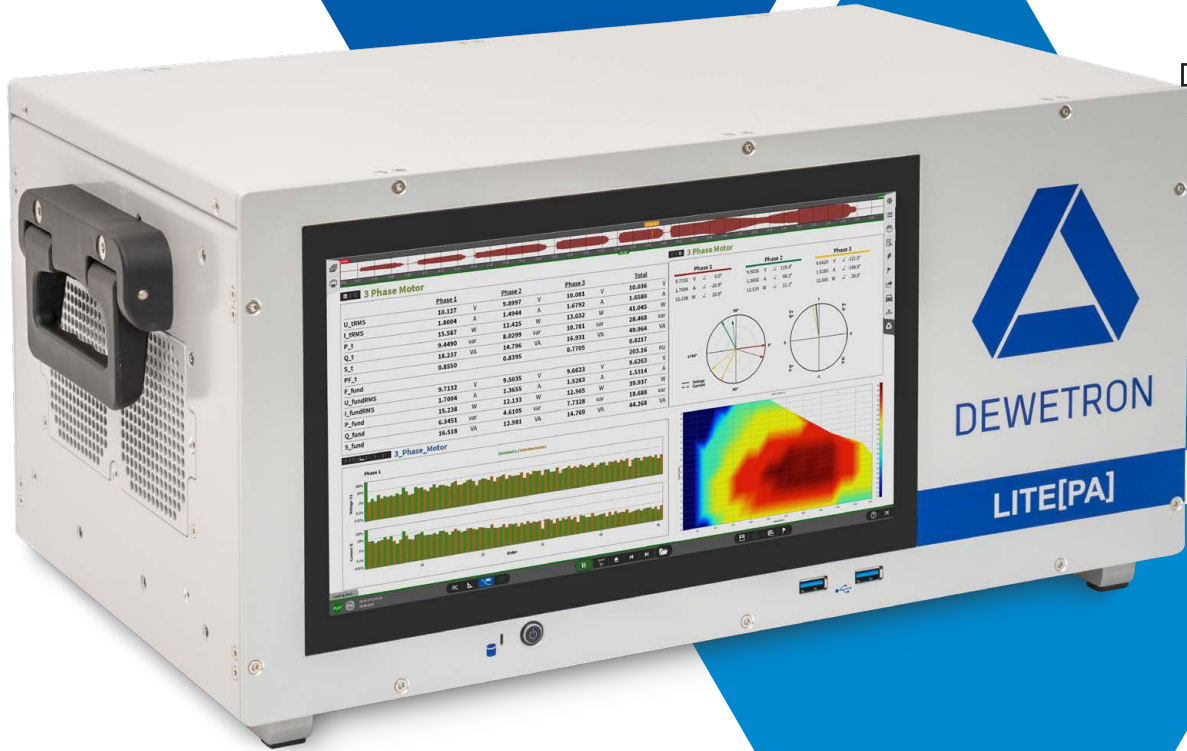


Anritsu
Advancing beyond

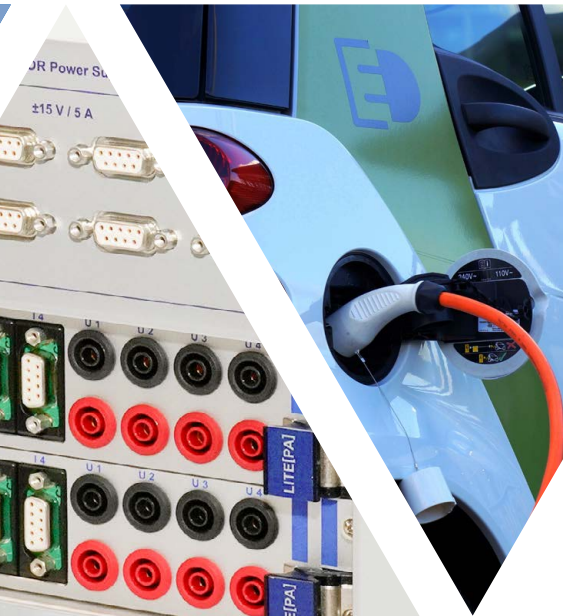


DEWETRON



容易に統合できる
高精度パワーアナライザ

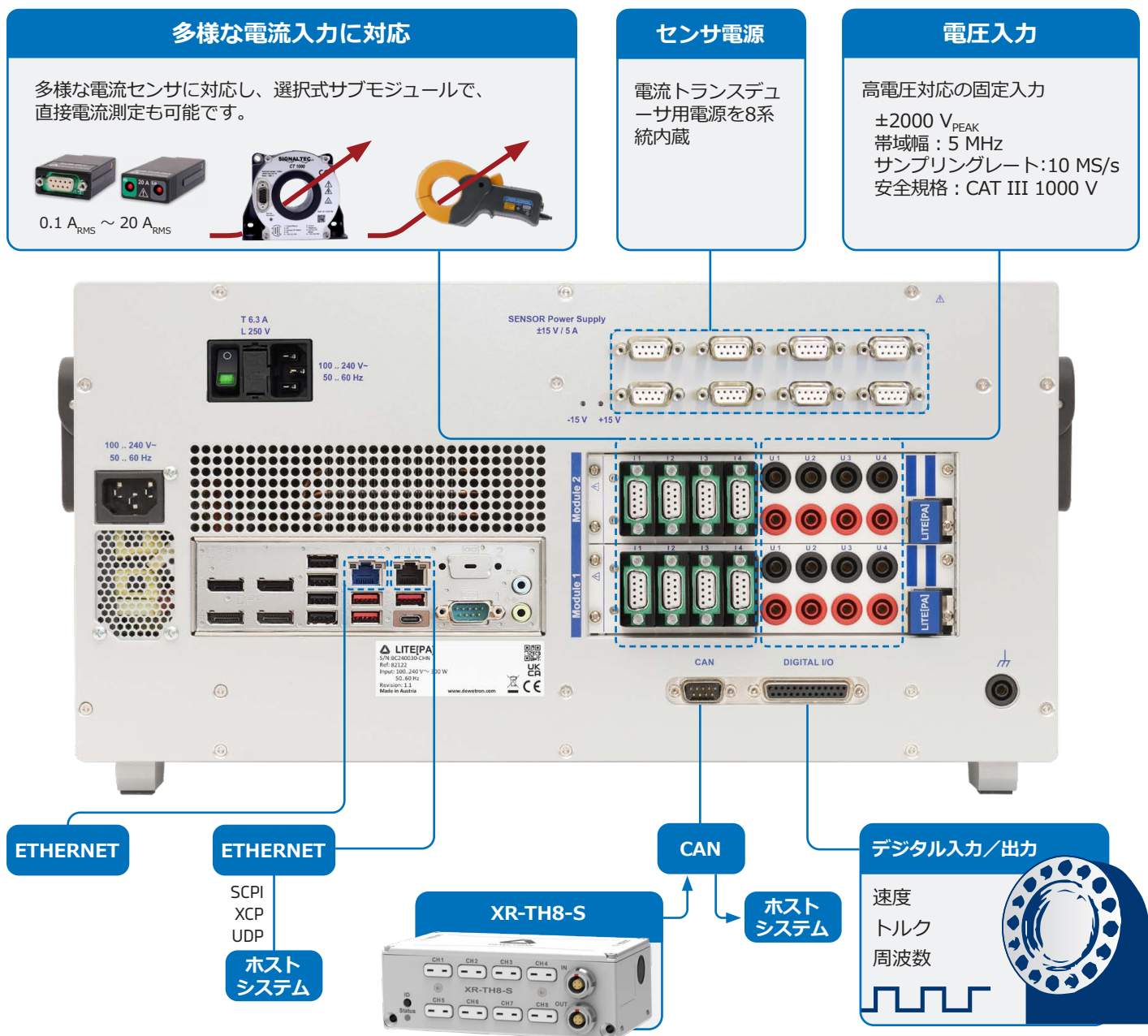
LITE[PA]



DEWETRON製LITE[PA]

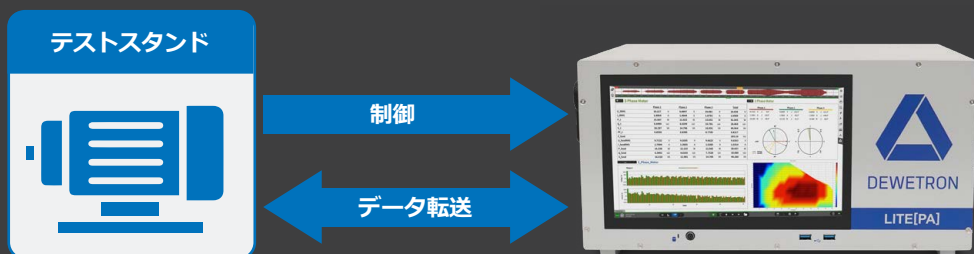
DEWETRONのLITE[PA]は、4相または8相に対応した高精度パワーアナライザです。入力モジュールにより、高精度な測定結果を保証し、一般的な電流センサを柔軟に使用できます。標準で速度・トルク入力を備えており、電動モーターの試験に最適です。さらに、システムアーキテクチャはCAN、Ethernet、USBなど多彩なインターフェースを搭載し、データ交換を容易にします。

- > 直感的なユーザーインターフェースで、ラボ等での直接操作に最適
- > ホストシステムとのスムーズなデータ連携により、遠隔測定や最終検査用アプリケーションにも対応



ホストシステムへのデータ接続



LITE[PA]は、さまざまなホストシステムへの統合に対応しています。CANバスに加え、Ethernet経由でSCPIやXCPなどのプロトコルを用いたデータ伝送が可能です。リモート制御(は通常SCPIで行われ、事前設定の読み込みやトリガ設定など、豊富なコマンドが利用できます。



高電圧 & 電流入力

LITE[PA]は、4相または8相の高電圧入力に加え、4個または8個の選択可能なサブモジュールを備えており、最新のゼロフラックストラン スデューサを含む、さまざまな電流センサの接続に対応します。

固定高電圧入力	測定レンジ	安全規格	帯域幅	コネクタ形式	ユーザー交換可能
電圧入力 U1, U2, U3, U4	 1000 V _{RMS} (±2000 V _{PEAK})	CAT IV 600 V / CAT III 1000 V	5 MHz	Safety banana	No

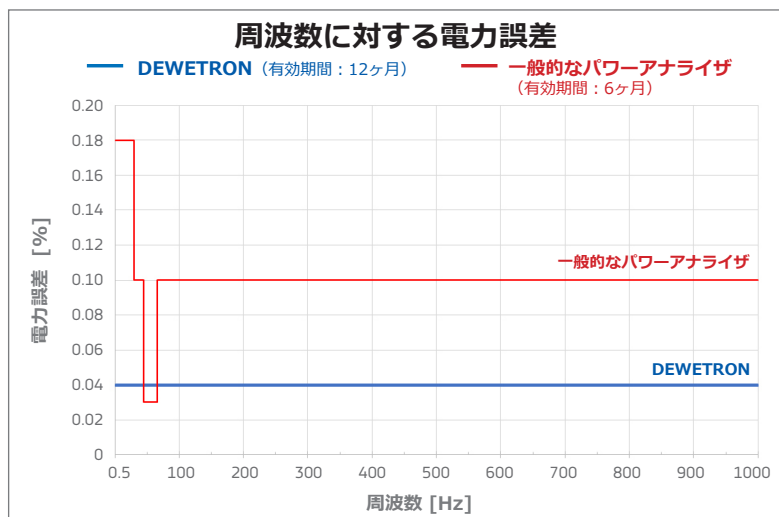
サブモジュール	測定レンジ	安全規格	帯域幅	コネクタ形式	ユーザー交換可能
電流トランスデューサ用 モジュール (LITE[PA] 標準サブモジュール)	 1 A _{RMS} (±2 A _{PEAK}) 0.5 A _{RMS} (±1 A _{PEAK}) 0.25 A _{RMS} (±0.5 A _{PEAK}) 0.1 A _{RMS} (±0.2 A _{PEAK})	非絶縁 (接続するクランプ に依存)	5 MHz	D-SUB-9 socket	Yes
電流 20 A モジュール	 20 A _{RMS} (±40 A _{PEAK})	CAT II 600 V ヒューズなし	300 kHz	Safety banana (male)	
2 A モジュール	 2 A _{RMS} (±4 A _{PEAK})				
1 A モジュール	 1 A _{RMS} (±2 A _{PEAK})				
0.2 A モジュール	 0.2 A _{RMS} (±0.4 A _{PEAK})				
電圧 1 V モジュール	 1 V _{RMS} (±2 V _{PEAK})	非絶縁 (接続するクランプ に依存)	5 MHz	D-SUB-9 socket	
5 V モジュール	 5 V _{RMS} (±10 V _{PEAK})		5 MHz	D-SUB-9 socket	
			100 kHz	D-SUB-9 socket	
XV モジュール	 600 V _{RMS} (±1000 V _{PEAK}) 60 V _{RMS} (±100 V _{PEAK}) 6 V _{RMS} (±10 V _{PEAK}) 0.6 V _{RMS} (±1 V _{PEAK})	CAT II 600 V 絶縁入力	300 kHz	Safety banana	



広帯域で高精度な測定

DEWETRONのLITE[PA]は高水準の電力精度を誇ります。基本周波数0.5 Hzから1000 Hzまで、常に0.04%という高精度を維持します。広い周波数範囲での高精度測定は、試験設備における重要な要件です。

LITE[PA]には工場出荷時の校正証明書が付属しています。さらに、ISO 17025に準拠したトレーサブルな認定校正も、リクエストに応じて対応可能です。校正の補正値は入力モジュールに保存されるため、校正時にはシステム全体ではなくモジュールのみを送付すれば十分です。予備の入力モジュールに差し替えることで、校正期間中も運用を継続でき、ダウンタイムを最小限にできます。

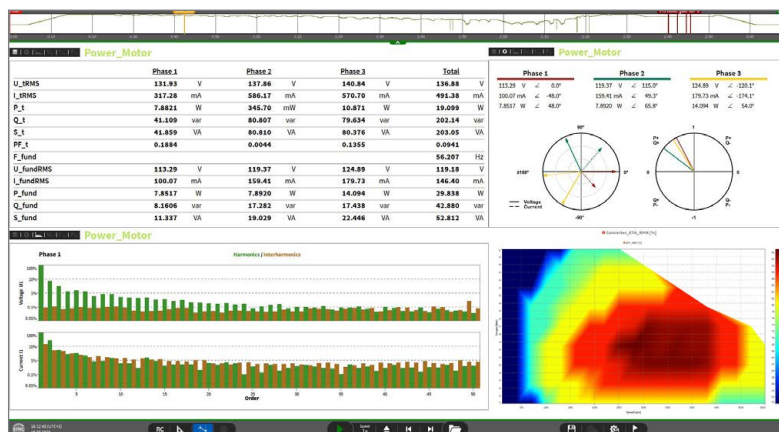


OXYGEN

LITE[PA]には、直感的に操作できるOXYGENソフトウェアが付属しています。基本的な測定設定はわずか1分で完了します。例えば、1000 Aの電流トランスを備えた6相システムの構成も簡単です。電力測定に関する各種パラメータを表示・保存できます。

ユーザーは、表示画面を自由にデザインし、ドラッグ&ドロップで信号を割り当てることで、用途に合わせたカスタマイズが可能です。

さらに、演算、統計、フィルタリングなどのオンラインデータ処理も、いつでも簡単に実行できます。ドライブトレインの効率マップも、測定中に直接計算・表示できます。オフライン解析やレポート作成のために、ソフトウェアはライセンス不要で、任意の台数の解析用PCにインストールできます。



LITE[PA]仕様	
電力測定精度 0.5 Hz~1000 Hz (1年間)	0.04 %
サンプリングレート	最大 10 MS/s
分解能	≤2 MS/s: 24-bit; >2 MS/s: 18-bit
帯域幅	最大 5 MHz
温度測定	XRシリーズモジュール経由
内部ストレージ容量	256 GB
データ表示	11,6インチマルチタッチ対応ワイドスクリーン、フルHD
データ可視化	自由に構成・配置可能、複数画面表示対応
高度なデータ処理	式計算、フィルタ、統計、FFTなど（オンライン/オフライン処理）
レポート機能	レポート作成機能内蔵、各種データ形式でのエクスポート対応（*.xlsx, *.mat, *.dat, *.csv など）
データ共有・オフライン解析	ワークグループ向けに無制限の無料VIEWライセンス提供（複数PCで解析可能）
ホストシステムとの接続	CAN, Ethernet (SCPI, XCP, UDP)
電源	90~264 V _{AC}

パワーアナライザの比較

スタンダードモデルである LITE[PA] と、アドバンスドモデルの主な違いをご紹介します。



	LITE[PA]	DEWE3-PA SERIES	PA-TRIONet3
タイプ	オールインワン、ターンキー	オールインワン、ターンキー	フロントエンド (USB、LANでPCに接続)
対応相数	4 or 8	最大 16	4
最大サンプリングレート	10 MS/s	10 MS/s	1 MS/s
内蔵ストレージ容量	256 GB	最大 4 TB	ご使用PCによる
測定精度 0.5 Hz~1000 Hz	0.04 %	0.04 %	0.04 %
高周波解析、フリッカー解析、IEC適合性	○	○	○
高度な演算：数式、FFT、統計など	○	○	○
モーター評価：速度、トルク、角度、効率マップ	○	○	-
19インチラックマウント搭載	○	○	-
ホストシステム接続 CAN Ethernet (UDP, SCPI, XCP)	○ ○	○ ○	- ○ (使用PCのEthernetポート)
一般的なファイル形式への出力： .xlsx、.mat、.dat、.csv など	○	○	○
追加低速入力（最大200 Hz）	○	○	-
XRモジュール経由（熱電対、RTD、0-20 mA、V）	○	○	-
各種センサー信号の高速入力に対応 振動、音、ひずみなど	-	○	-
EtherCAT経由のホストシステムデータ接続	-	○	-
未加工の波形データ蓄積	-	○	○
ユーザー交換可能な入力モジュール	-	○	○
電流トランスデューサ用内蔵電源	○	○	-
SYNC IRIG PTP GPS TRION-SYNC	- - - -	○ ○ ○ ○	- - - ○
外形寸法			
寸法（幅×奥行き×高さ） ※ハンドル・脚部 除く	442 x 281 x 222 mm (5 u)	442 x 435 x 222 mm (5 u)	320 x 205 x 55 mm
質量	4chモデル：9 kg 8chモデル：9.5 kg	構成による 約 14 kg	約 1.9 kg

DEWETRONについて

DEWETRONは、世界をより予測可能で効率的、そして安全にするための高精度な試験・計測システムを提供するメーカーです。
2025年、DEWETRONは計測機器を取り扱うアニツ株式会社のグループ企業に加わりました。



Anritsu
Advancing beyond

環境計測カンパニー
www.anritsu.com/ja-jp/network-solutions
TEL 046-296-6523
〒243-8555 神奈川県厚木市恩名5-1-1

DEWETRON

本社: DEWETRON GmbH
Parking 4, 8074 Grambach, AUSTRIA
+43 (0) 316 3070-0
info@dewetron.com
www.dewetron.com

Get to know our
GLOBAL OFFICES



THE MEASURABLE DIFFERENCE.