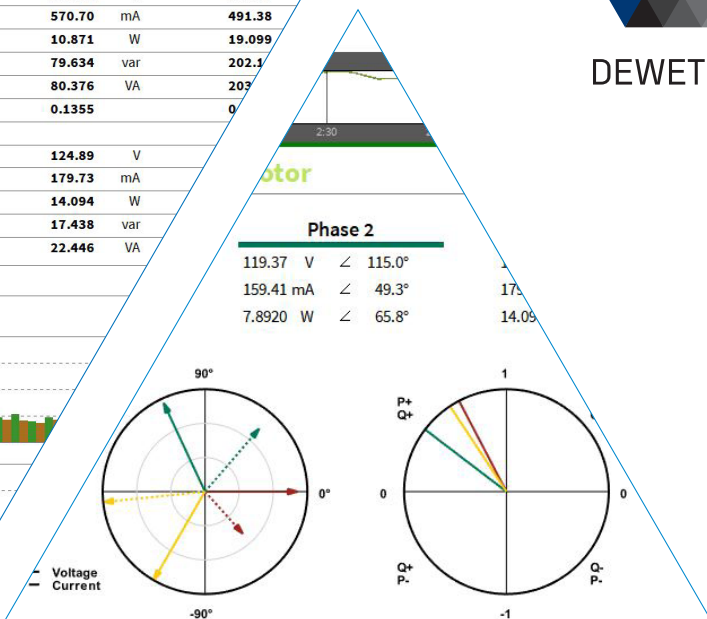
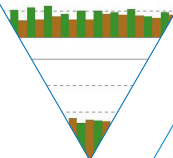




DEWETRON

Phase 1		Phase 2		Phase 3		Total
131.93	V	137.86	V	140.84	V	136.88
317.28	mA	586.17	mA	570.70	mA	491.38
7.8821	W	345.70	mW	10.871	W	19.099
41.109	var	80.807	var	79.634	var	202.1
41.859	VA	80.810	VA	80.376	VA	203
1884		0.0044		0.1355		0

Harmonics / Interharmonics



# 高精度 功率分析仪



# DEWETRON 功率分析仪

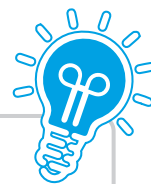


DEWETRON提供全系列的功率分析仪，这些分析仪分为两类：传统标准型功率分析仪和高级型功率分析仪。

无论哪种型号，我们所有的功率分析仪都有这些关键的特点：

- > 0.04% 高宽带功率精度
- > 非常直观的用户界面
- > 许多高级分析，如D/Q转换等
- > 多种接口，易于集成到主机系统中
- > 自带分析和报告软件，适用于无限数量的PC

±0.04%



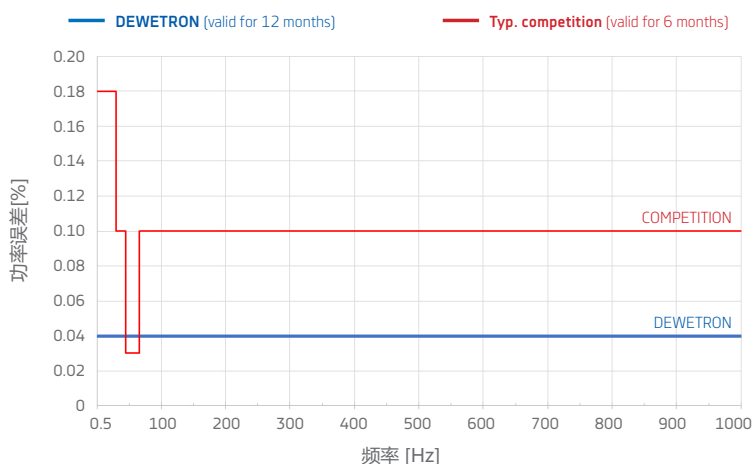
## 高带宽 功率精度

DEWETRON功率分析仪的功率精度令人惊叹。与市场上的其他功率分析仪相比，它们提供了从0.5Hz至1000Hz基频范围内±0.04%的恒定功率精度。宽频率范围内的高精度测量是目前典型应用中的核心要求。

此外，用户可以随时测量无忧，而不必关心输入信号的大小，因为DEWETRON功率分析仪精度规格适用于1%至100%的测量范围。

最后，系统交付时附带出厂校准证书。可根据要求进行认可的校准，可根据ISO 17025进行追溯。

频率功率误差



## 高性价比 功率分析仪

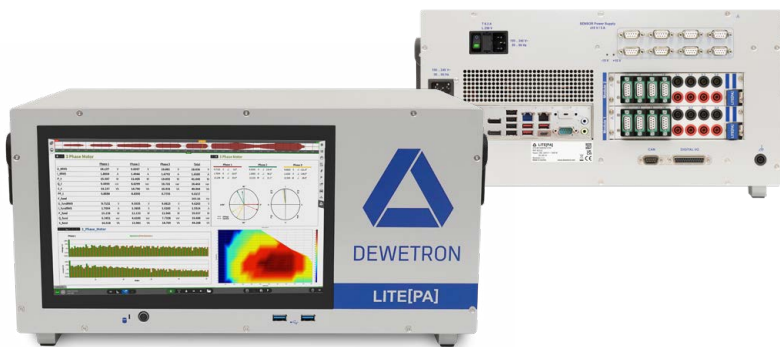
我们的标准功率分析仪可提供4或8个相位(U和I)的输入，以及速度和扭矩测量功能。对于标准功率分析仪而言，德维创的优势在于我们的XR系列模块能够连接用于低速输入(热电偶、热电阻、0-20毫安、电压)的接口，最高可达200S/s。该系统提供了多种接口，如CAN、以太网和USB。

### LITE[PA]

- > 最易于集成到测试台中
- > 4或8个相位, 2 MS/s
- > 集成式触摸屏显示器
- > 19英寸机架式设计

#### 典型应用：

- > 工业电机试验台
- > 组件测试台
- > 终端测试
- > 白色家电测试



LITE[PA]



STANDARD

# 高级 功率分析仪

高级功率分析仪提供多达16相(U和I)的输入, 速度和扭矩测量以及可额外选择任何类型的混合信号高速输入传感器, 例如加速度计, 应变计, 麦克风等。此外, 高级功率分析仪提供原始数据波形记录, 提供许多同步选项, 有些甚至可以提供更多接口选择, 如EtherCAT和集成电流传感器电源。

高级功率分析仪有不同的机箱可用于固定式和移动式, 是为高标准的应用量身定制的。

STATIONARY ADVANCED

## 固定式高级 功率分析仪

### DEWE3-PA8

- > 最多16相(8槽可交换模块), 10 MS/s
- > 集成触摸显示屏
- > 集成电流传感器电源
- > 19"机架式

#### 典型应用:

- > 先进的电机试验台(涵盖声音、振动...)
- > 智能电网评估
- > 雷达站测试(动力及控制系统)
- > 变压器线圈损耗



DEWE3-PA8

### DEWE3-PA8-RM

- > 最高16相, 10 MS/s
- > 用于外部显示器的各种接口
- > 集成电流传感器电源
- > 19"机架式

#### 典型应用:

- > 风力发电机
- > 储能,包括逆变器测试
- > 电网监测
- > 组件测试, 如车载充电装置



DEWE3-PA8-RM

MOBILE ADVANCED

## 便携式高级 功率分析仪

### DEWE3-A4

- > 紧凑的便携式系统, 直流供电
- > 最多8相, 10 MS/s
- > 集成触摸显示屏
- > 附件可提供外部电池和传感器供电电源

#### 典型应用:

- > 车内能量流试验
- > 飞机机载动力系统
- > 现场测试, 如充电桩、光伏故障排除、变压器...
- > 电力机车试验(动力、牵引)



DEWE3-A4

### PA-TRIONET3

- > 前端采集系统通过USB3或以太网连接到PC
- > 最多4相, 1 MS/s
- > 直流供电
- > 最小功率分析仪
- > 附件可提供外部电池和传感器供电电源

#### 典型应用:

- > 轨道列车供电试验(分布式)
- > 电网变电站检查
- > 地铁监控与故障排除
- > 光伏逆变器测试

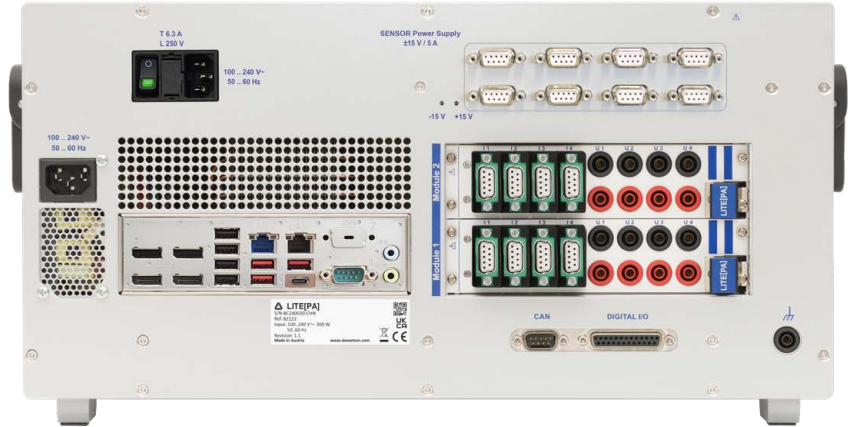


PA-TRIONet3

## 标准功率分析仪

LITE[PA] 是一款具有 4 或 8 个相位的高精度功率分析仪。经过验证的输入模块能够确保测量结果高度精确，并且为用户提供了足够的灵活性，使其能够适用于所有常见的电流传感器。

- > 最直观的用户界面，便于直接操控设备，常用在实验室环境中。
- > 轻松实现与主机系统的数据连接，适用于远程控制测试台或生产线末端应用的情况。



### 接口

为了便于数据交换，提供了多种接口。标准配置提供了速度和扭矩的输入接口，这使得 LITE[PA] 适用于电动机的测试。

- > 当前传感器的子模块
  - > 直流电流最大可达  $20 A_{RMS}$  ( $\pm 40 A_{PEAK}$ )
- > 4 或 8 个高压
  - 最高达  $\pm 2000V_{PEAK}$
- > 8 路集成电流传感器电源
- > 用于远程控制和数据交换的以太网
  - > SCPI
  - > XCP
  - > UDP
- > CAN
  - > XR-TH8-S用于温度测量
  - > 数据传输至主机系统
- > 数字 I/O
  - > 速度
  - > 扭矩
  - > 频率



### LITE[PA] 技术参数

功率精度 0.5 Hz 到 1000 Hz (1年内)	0.04 %
通道数	4 到 8
采样率	高达 10 MS/s
分辨率	$\leq 2$ MS/s: 24-bit; $> 2$ MS/s: 18-bit
带宽	高达 5 MHz
温度测量	链接 XR系列模块
内部存储容量	512 GB
屏幕	11.6" 寸高清可触控宽屏
数据可视化	可自由配置和排列的多个视图屏幕
高级数据处理	公式、滤波器、统计信息、快速傅里叶变换（在线和后处理）等
报告	整合报告，许多导出数据格式 (*.xlsx, *.mat, *.dat, *.csv, etc.)
数据共享与离线分析	为工作群组提供的无限免费查看许可证（适用于多个分析用电脑）
主机系统数据连接	CAN, Ethernet (SCPI, XCP, UDP)
供电	90 .. 264 V <sub>AC</sub>
尺寸 (W x D x H) 不包括支脚和手提	442 x 281 x 222 mm (17.4 x 11.1 x 8.7 in.); 5 u
重量	4 ch: 9 kg (19.8 lb.) 8 ch: 9.5 kg (21 lb.)

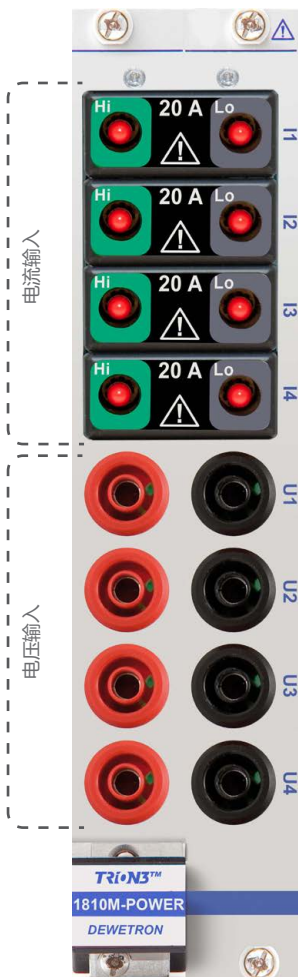
### 与主机系统的数据连接

LITE[PA] 能够轻松地集成到各种主机系统中。除了 CAN 总线之外，数据还可以通过以太网传输，采用诸如 SCPI 或 XCP 等多种协议。远程控制通常通过 SCPI 进行；还提供了大量命令，例如加载预设设置、设置触发等。



# 电流测试

我们提供多种电流测量解决方案，从简单的分流器到电流钳和高精度零磁通传感器。传感器有仅测量交流电流而无外部供电的版本，也有可测量直流及交流电流版本，供电可有DEWETRON功率分析仪直接供电。



	量程 [A <sub>RMS</sub> ]	孔径 [mm]	DC	AC	精度范围
<b>直接输入 INPUT TRION-POWER 子模块</b>					
	0.1 / 0.25 / 0.5 / 1	-	✓	✓	<<0.05 %
	0.2	-	✓	✓	
	1	-	✓	✓	
	20	-	✓	✓	
<b>穿孔式</b>					
	100	28	✓	✓	<<0.05 %
	200	28	✓	✓	
	400	28	✓	✓	
	500	38	✓	✓	
	1000	38	✓	✓	
2000	70	✓	✓		
<b>电流钳</b>					
	20	20	✓	✓	<0.5 %
	200	20	✓	✓	
	500	50	✓	✓	
	1000	50	✓	✓	
<b>柔性环</b>					
	4200	85	-	✓	<2.0 %
	42000	210	-	✓	
	Others on demand		-	✓	

## 集成电流互感器 冗余电源

部分高级功率分析仪集成了可为电流传感器供电的冗余电源。可以直接向需要±15V或+9V的传感器直接供电。因此，例如零磁通传感器不需要额外的电源单元。



## 外部 传感器电源

我们为8个电流互感器供电的解决方案是紧凑的DW2-CLAMP-DC-POWER-8供电盒。它与DEWE3-A4具有相同的面积，对于移动应用，它可以安装在DEWE3-A4下面。

# 高级 功率分析仪

## 卓越的性能和灵活的配置

高级

DEWETRON高级功率分析仪除了在电气和机械功率分析方面具有行业领先的性能外，还可以成为用户的“万能仪器”。可随时添加用于高级分析的硬件和软件选项，比如NVH或更深层次的模式测试。

- > 高精度、高速分析，电力及机械功率
- > 可添加模块来测量任何物理参数，以深入了解被测设备
- > 连续记录原始数据波形速率高达10 MS/s
- > 多种用于远程控制、数据交换和同步的接口



XCP, SCPI  
MODBUS  
REMOTE CONTROL

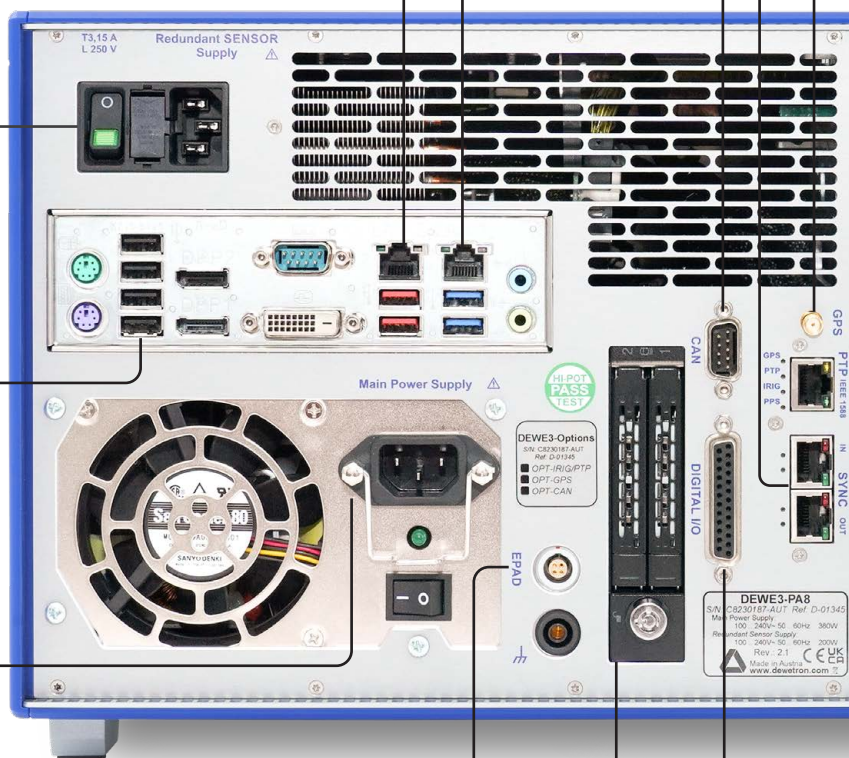
ETHERNET

ETHERNET

GPS

SYNC

CAN



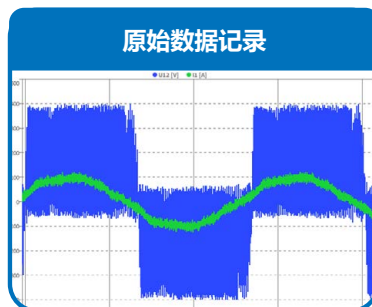
这是一个典型功率分析仪的常见配置示例：  
the DEWE3-PA8.

温度输入

Via XR-TH8-S module



原始数据记录



Counter

2 x motor  
(speed x torque)

DEWE3-PA8



DEWE3-A4



DEWE3-PA8-RM



PA-TRIONet3



### 可选输入模块



- > Power
- > 噪声与振动
- > 应变器
- > 位移, GPS, IMU
- > CAN, FlexRay
- > 更多...



### 可选电流输入

可选择的子模块兼容所有电流传感器和直接电流测量。



### 固定高压输入

$\pm 2000\text{ V}_{\text{PEAK}}$   
带宽: 5 MHz

采样率: 10 MS/s  
安全性: CAT III 1000 V

### 电流传感器电源

8x 电流传感器供电

### 模拟输入

8 x 电压, 麦克风, 应变计, 加速度计...



### EtherCat for Test stand connection



# DEWE3-PA8 & DEWE3-PA8-RM



## 固定式 功率分析仪

这些是我们真正的强大的应用，其无与伦比的数据处理性能使其在线分析多达16相功率相。它们适用于实验室或试验台架。



	DEWE3-PA8	DEWE3-PA8-RM
设备类型	一体机, 固定式高级功率分析仪	主机式, 固定式高级功率分析仪
功率精度 0.5 Hz to 1000 Hz (1 年内)		0.04 %
相数		4 / 8 / 12 / 16
最大采样率		10 MS/s
最大带宽		5 MHz
电流传感器供电	8路集成冗余电源	8路集成电源, 可升级到16路
电机评估: 速度, 扭矩, 角度, 效率图		2电机输入, 可选5电机输入
主机系统数据连接	CAN, Ethernet (SCPI, XCP, UDP), 为 EtherCAT 添加 TRION-ETHERCAT-1-SLAVE 模块	
额外低速输入 (200 S/s) 热电偶, RTD, 0-20mA, 低压		通过 XR-系列 模块
额外高速输入(高达 5 MS/s) 振动、声音、应变、电压等		可将任意 TRION 或 TRION3 系列模块插入空卡槽。 所有模块用户皆可替换。
存储空间		1 TB
原始数据波形记录		是, 无间隙连续存储速率最高可达1 GB/s
显示器	11,6" 英寸多点触控宽屏, 全高清	通过各种接口连接外部显示器
供电		90 到264 V <sub>AC</sub>
尺寸 (W x D x H) 不包括脚架和把手		442 x 435 x 222 mm (17.4 x 17.1 x 8.7 in.), 5 u
重量 不包括模块	Typ. 14 kg (30.9 lb.)	Typ. 15.8 kg (34.8 lb.)



# DEWE3-A4

## 便携式 功率分析仪



DEWE3-A4堆叠在电流传感器电源及  
电池电源盒子上

DEWE3-A4是车载和现场功率分析应用的优秀解决方案。它的便携和坚固的设计，包括可叠加的供电电池盒(3块可热插拔电池)和电流传感器供电，确保在任何地方安全可靠的操作。

GPS定位、坡度、速度、噪声等电动汽车实际测试的重要参数可与电动汽车的电气、机械性能参数完美同步测量。

	DEWE3-A4
设备类型	一体机, 便携式高级功率分析仪
功率精度 0.5 Hz to 1000 Hz (1年内)	0.04 %
相数	4 / 8
最大采样率	10 MS/s
最大带宽	5 MHz
电流传感器供电	可选可堆叠的 DW2-CLAMP-DC-POWER-8供电盒
电机评估: 速度, 扭矩, 角度, 效率图	2 电机输入
主机系统数据连接	CAN, Ethernet (SCPI, XCP, UDP), 为 EtherCAT 添加 TRION-ETHERCAT-1-SLAVE 模块
额外低速输入 (200 S/s) 热电偶, RTD, 0-20mA, 低压	通过 XR-系列 模块
额外高速输入 (高达 5 MS/s) 振动、声音、应变、电压等	可将任意 TRION 或 TRION3 系列模块插入空卡槽。 所有模块用户皆可替换。
存储空间	1 TB
原始数据波形记录	是, 无间隙连续存储速率最高可达 400 MB/s
显示器	13英寸多点触控, 全高清
供电	10 到 36 V <sub>DC</sub> , 包括交流适配器 可选内部缓冲电池和/或堆叠电池组
尺寸 (W x D x H) 不包括脚架和把手	318 x 253 x 128 mm (12.5 x 10 x 5 in.)
重量 不包括模块	Typ. 5.9 kg (13 lb.)



# PA-TRIONET3 高级

## 便携式功率分析仪

PA-TRIONet3 是我们的前端功率分析仪，通过 USB3或以太网连接到PC。

一方面，其超小型尺寸使其成为便携使用的理想伴侣，例如维护和故障排除任务或测试小型电动汽车。另一方面，由于以太网数据连接，它非常适合分布式功率测量，例如微电网仿真，轨道车辆测试或风力发电机的监测。



	PA-TRIONET3
设备类型	前置式, 便携高级功率分析仪
功率精度 0.5 Hz to 1000 Hz (1 年内)	0.04 %
相数	4
最大采样率	1 MS/s
最大带宽	5 MHz
电流传感器供电	外部, 例如 DW2-CLAMP-DC-POWER-8
电机评估: 速度, 扭矩, 角度, 效率图	-
主机系统数据连接	外部 (SCPI, XCP, UDP) of used PC
额外低速输入 (200 S/s) 热电偶, RTD, 0-20mA, 低压	-
额外高速输入 (高达 5 MS/s) 振动、声音、应变、电压等	-
存储空间	-
原始数据波形记录	在连接的PC上, 数据传输速率最大可达 90 MB/s
显示器	连接PC的显示
供电	10 到 32 V <sub>DC</sub> 包括交流适配器 可选外置电池组
尺寸 (W x D x H) 不包括脚架和把手	320 x 205 x 55 mm (12.6 x 8 x 2.2 in.)
重量 不包括模块	Typ. 1.9 kg (4.2 lb.)



# 扩展 & 电池

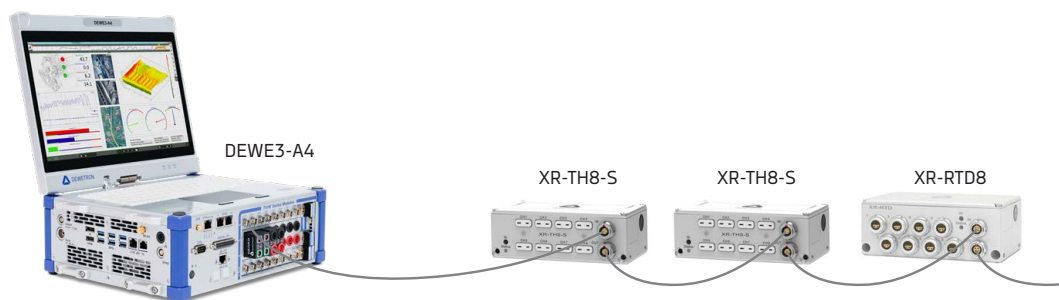
## 低速通道扩展


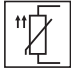






DEWETRON所有功率分析仪的额外价值在于它们可以使用XR模块进行扩展，XR模块是我们用于热电偶，电压，电流或RTD测量的低速输入模块。XR系列模块是非常强大的外部单元，采样率高达200S/s。通过RS-485或CAN总线接口连接到功率分析仪。

- > 非常坚固，高精度的测量模块
- > 完全隔离:通道与通道，通道到总线、电源和机箱
- > 工作温度范围:-40°C~ +85°C
- > 用户可配置接口:RS-485或CAN
- > 最大采样率 : CAN为200 S/s, RS-485为10 S/s

### 获取深层内容

多个XR系列模块可以通过菊花链连接来记录更多的信号，从而更深入地了解被测设备或记录环境条件。



XR 模块	通道数	输入量程	隔离	单通道采样率	IP 等级
 	8 隔离热电阻 (RTD) 输入	电阻: 0 到 5000 Ω 热电偶: Pt100, Pt200, Pt500, Pt1000, Pt2000	350 V <sub>DC</sub>	CAN: 200 S/s RS-485: 10 S/s	IP 68 浸润深度 3 m
 	8 隔离热电偶 输入	类型 K, J, T, R, S, N, E, L, C, U, B	1500 V <sub>AC</sub>	CAN: 200 S/s RS-485: 10 S/s	No IP rating
 	8 隔离电流 输入	0 至 20 mA; ±20 mA; ±30 mA	350 V <sub>DC</sub>	CAN: 200 S/s RS-485: 10 S/s	tbd.
 	8 隔离电压 输入	输入量程: ±50 V 软件可选: ±100 mV, ±500 mV, ±1 V, ±2.5 V, ±5 V, ±10 V	350 V <sub>DC</sub>	CAN: 200 S/s RS-485: 10 S/s	IP 68 浸润深度 3 m

## 电池 供电

对于便携移动的应用，我们提供DW3-UPS-DC，功率为250 W的供电电源，配有3节可热插拔电池，也可作为电池充电器使用。它与DEWE3-A4具有相同的面积，可以放在DEWE3-A4下面的堆叠安装。

另一个典型的应用案例是与PA-TRIONet3的组合。



# OXYGEN 软件

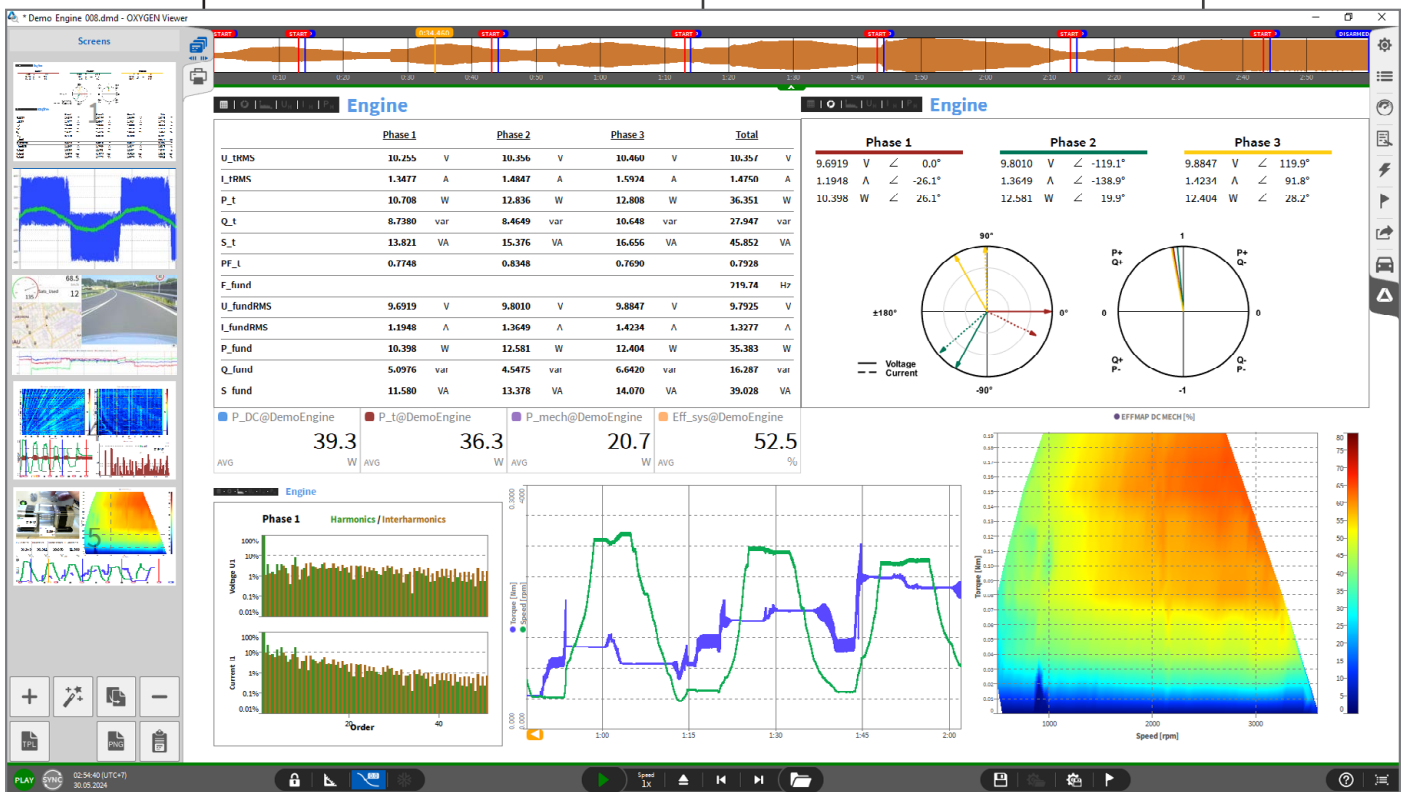
所有功率分析仪都适用于我们易于使用的OXYGEN测量软件。对于离线分析和报告任务，该软件可以免费安装在不限数量的分析pc上。

仅一分钟即可完成基本的测量设置，自定义的屏幕视图显示相关参数，测量即可开始。所有典型功率参数均可显示和存储。用户可以自由地设计自己的测量屏幕，从各种仪器、显示器和仪表中进行选择，并通过拖放来分配信号。数据处理如数学，特殊统计，过滤等，很容易在任何时间在线或者离线进行。此外，传动系统的效率图可以在测量过程中直接计算和显示。

可自由定义的  
测量屏幕

标准功率值  
例如 U, I, P, S, 功率因数...

矢量显示仪  
3个相位包括振幅

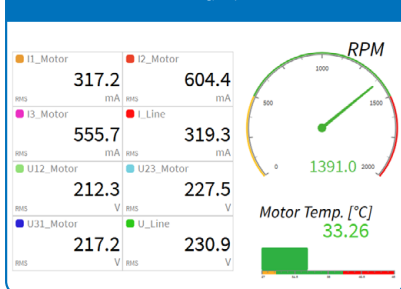


谐波, 间谐波  
以及高频分量

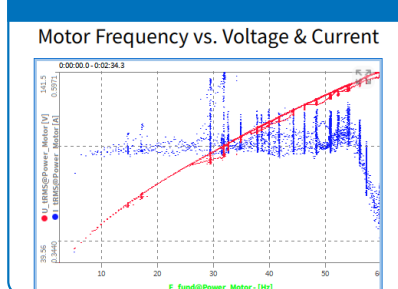
原始数据  
波形分析

在线效率图  
电机、逆变器  
以及整个动力系统

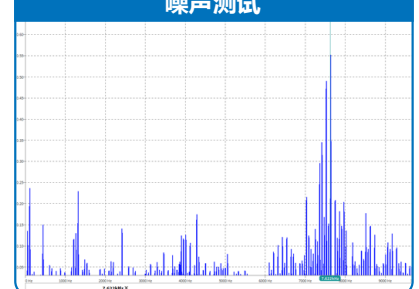
监测仪表



X/Y-PLOT



FFT-PLOT FOR  
噪声测试



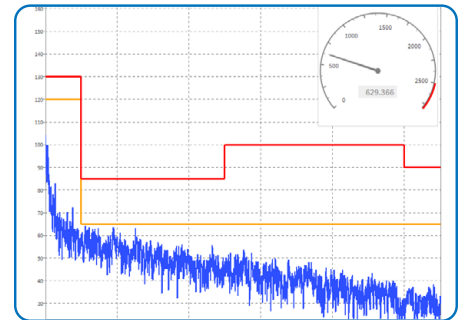
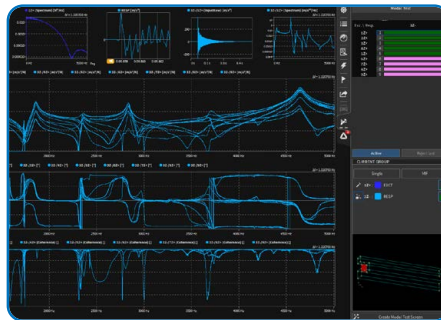
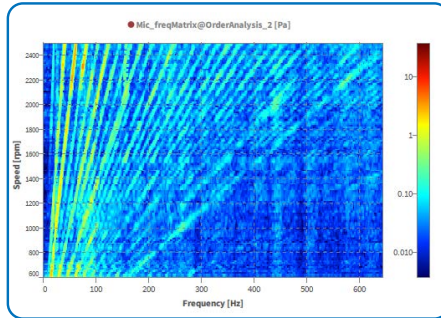
# 高级分析

## NVH FOR STATIONARY AND MOBILE INVESTIGATION

- > FFT
- > 阶次分析
- > 倍频程分析
- > 声波分析
- > 旋转振动
- > 扭振测试
- > 模态测试

在开发现代电力驱动或系统时，必须考虑振动、旋转和声音模式。为此，阶次、倍频程和声音分析是必不可少的工具。

通过我们的高级功率分析仪，所有这些功能都可以在测量过程中直接执行或在记录后进行后处理。以及模态试验也可以用来评估结构共振。



## 额外用于汽车评估的参数

- > GPS
- > 视频
- > 惯导数据
- > CAN, CAN-FD
- > FlexRay
- > 鸟瞰图

**Longitude:** 47.017565  
ACT

**Latitude:** 15.497186  
ACT

**Heading:** 293.3  
ACT

为了在真实驾驶条件下测试驾驶，需要额外的参数，如道路倾角。我们的高级功率分析仪可以通过附加输入进行扩展，如惯导数据(角速度、角度、加速度、高度等)、视频和车辆总线系统，以获得完整的图像。附加组件“鸟瞰图”计算和可视化在线相关数据，如两个或多个物体(例如车辆)之间的距离、方向等。

# 数据显示

## 集成报表生成器和数据导出



通过OXYGEN的集成报告生成器，用户可以在几秒钟内创建测量报告——不仅是在分析模式中，甚至在测量过程中。OXYGEN还可以将数据导出为各种不同的文件格式(例如XLS、CSV、MATLAB等)，以便用户可以使用他们常用的分析环境。

## 在线/离线数学运算工具箱

Formula: ETA\_Converter

MATH FORMULA

'P\_t@Power\_Motor'/'P\_t@Power\_Line'\*100

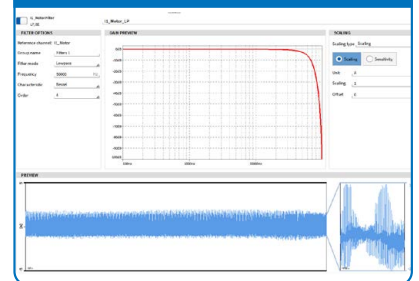
1 of 7 Standard

Calculator interface with mathematical functions and a numeric keypad.

OXYGEN提供了多种不同的数学函数和滤波器选项，可以在线使用，也可以离线使用。

计算通道的使用类似于传统的模拟通道。

## 数据滤波



## GOOD TO KNOW

想象一下在测量过程中出了什么问题，测量设置不正确。但在OXYGEN软件中，你完全不用担心，因为所有的功率值数据(P, Q, S...)都可以离线计算。这完全可以实现，因为OXYGEN中存储了所有测量通道的原始数据。



# 台架测试 集成

当涉及到重要和关键部位的可靠性测试时，行业领先的台架制造商依赖DEWETRON的测量数据。我们的各种接口保证您可以简单地将DEWETRON设备集成到台架中。

## OXYGEN软件中的台架测试接口

智能接口技术使得DEWETRON功率分析仪或者数采设备可以非常方便集成到例如NI公司的PAtools®汽车测试台架中。取决于测试台架的系统架构，DEWETRON设备可以提供正确的接口以保证数据传输的可靠性，简单的远程控制以及远程配置，例如通过TCP/IP协议。

### EtherCAT INTERFACE

100通道时以  
每通道以500 S/s的速度传输  
数据传输&远程控制

### SCPI OVER ETHERNET

100通道时以  
每通道以10KS/s的速度传输  
数据传输&高级远程控制

### XCP OVER ETHERNET

20通道时以  
每通道以2MS/s的速度传输  
CANape和 INCA的接口

### CAN CAN-FD

20通道时以  
每通道以100S/s的速度传输

### DATA STREAM OVER ETHERNET

>100通道时也可以  
每通道2 MS/s的速度传输

### DMD READER

软件数据交互库

## 独特的实时功率分析方案

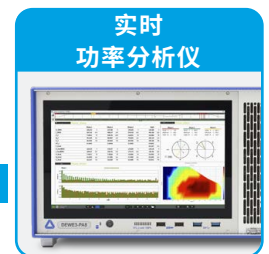
DEWETRON将DEWE3系统变成一套实时功率分析仪，为您的低延迟测试和应用提供解决方案：

- > 计算每个周期的功率值
- > 数据输出接口：以太网 UDP 或 EtherCAT Slave
- > 数据输出速率：1 kHz
- > 典型I/O延迟：2 ms (最大：4 ms)



2 ms (max. 4 ms)  
典型 I/O 延迟

数据传输



# 功率分析仪 对比分析

我们相信您在这里一定能找到适合您的功率分析仪。下面的表格列出了“标准功率分析仪”LITE[PA]与“高级功率分析仪”系列产品的主要区别。



	LITE[PA]	DEWE3 SERIES DEWE3-PA8, DEWE3-PA8-RM, DEWE3-A4	PA-TRIONet3
功率分析仪类型	标准 <input type="checkbox"/> <input type="checkbox"/>	高级 <input type="checkbox"/> <input type="checkbox"/>	高级 <input type="checkbox"/> <input type="checkbox"/>
设备类型	一体式, turnkey	一体式, turnkey	前置式, 通过USB3 或 LAN 链接 PC
相数	4 or 8	4 / 8 / 12 / 16	4
最大采样率	10 MS/s	10 MS/s	1 MS/s
存储空间	512 GB	高达 4 TB	参考使用的 PC
功率精度 0.5 Hz to 1000 Hz (1 年内)	0.04 %	0.04 %	0.04 %
谐波分析, 闪变分析, IEC一致性	✓	✓	✓
高级数学: 公式, FFT, 统计等...	✓	✓	✓
电机评估: 速度, 扭矩, 角度, 效率图	✓	✓	-
19 " 机架式	✓	✓	-
主机系统数据连接 CAN   Ethernet (UDP, SCPI, XCP)	✓   ✓	✓   ✓	-   ✓ (Ethernet of used PC)
导出常见的文件格式: .xlsx, .mat, .dat, .csv, etc.	✓	✓	✓
额外低速输入 (最大 200 Hz) 通过XR模块 (热电偶, RTD, 0-20 mA, V)	✓	✓	-
额外混合信号高速输入振动, 声音, 应力等等	-	✓	-
通过EtherCAT进行主机系统数据连接	-	✓	-
原始数据波形记录	-	✓	✓
用户可替换输入模块	-	✓	✓
内置电流传感器供电	✓	✓	-
SYNC IRIG   PTP   GPS   TRION-SYNC	-   -   -   -	✓   ✓   ✓   ✓	-   -   -   ✓
<b>尺寸</b>			
尺寸 (W x D x H) 不包括脚架和把手	442 x 281 x 222 mm (5 u) (17.4 x 11.1 x 8.7 in.)	Depending on configuration	320 x 205 x 55 mm (12.6 x 8 x 2.2 in.)
重量	4 ch: 9 kg (19.8 lb.) 8 ch: 9.5 kg (21 lb.)	Depending on configuration	Typ. 1.9 kg (4.2 lb.)



## 关于德维创

DEWETRON 是一家专注于高端测试与测量系统的制造商, 我们为客户提供可靠的测量解决方案, 助力他们提升测试效率、保障数据安全、精准预判未来。

面对电力、能源、汽车、轨道交通、航空航天等领域不断变化的技术挑战, 我们能够快速响应, 交付高度定制、灵活适配且开机即用的测量系统。

拥有超过35年的行业积淀与创新能力, DEWETRON 已成为全球众多领先企业信赖的合作伙伴。

目前, 我们的测量系统在全球累计投入使用超过25,000套, 测量通道数量超过40万个。

我们的质量管理体系已通过ISO9001和ISO14001认证, 依据ISO17025标准认证的校准实验室, 为所有测量数据的高度完整性提供了坚实保障。

**THE MEASURABLE DIFFERENCE.**

扫描二维码  
关注德维创官方微信公众号



**DEWETRON**

**DEWETRON China**

德维创测试设备(北京)有限公司  
北京市朝阳区劲松三区甲华腾大厦1205室  
010-6777 7287

德维创检测设备(上海)有限公司  
上海市静安区国旅大厦1403 & 1601室  
021-6289 0027

[www.dewetron.cn](http://www.dewetron.cn)

